

教育部技術型高級中等學校國語文推動中心學校 函

地址：80778高雄市三民區建工路419號
承辦單位：國語文推動中心
承辦人：魏羚蓉
電話：(07)381-5366轉2281
電子信箱：r041121@ksvs.kh.edu.tw

受文者：敦品中學

發文日期：中華民國112年10月16日
發文字號：高市雄工國推字第11270922100號
速別：普通件
密等及解密條件或保密期限：
附件：112學年度「簡報製作暨口語表達培訓系列研習」計畫書
(56505727_11270922100A0C_ATTCH5.pdf)

主旨：檢送本中心辦理112學年度「簡報製作暨口語表達培訓系列研習」計畫書，請查照。

說明：

一、依據教育部國民及學前教育署112年7月18日臺教國署高字第1120094230號函辦理。

二、參加對象：

(一)本中心所服務學校之國語文教師（技術型高中、普通型及綜合型高中設有專業群科或專門學程者）優先。

(二)其他高級中等學校教師。

三、研習資訊：

(一)研習時間：112年11月14日（星期二），09：30～17：00。

(二)研習地點：高雄高工 和平樓3樓多功能E化教室（高雄市三民區建工路419號）。

(三)報名方式：即日起至112年11月3日（星期五）前，請逕自報名網址完成報名。報名網址：<https://form>。

敦品中學 1121016



11200120800



jotform.com/232751867568471，或登錄教師在職進修網，搜尋課程代碼【4076223】進行報名。

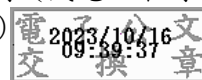
四、研習詳細資訊敬請參閱附件計畫書所示。

五、敬請惠允參加人員公差假。

六、如若有任何相關問題，請逕自聯繫國語文推動中心魏羚蓉小姐(07-381-5366分機2281)。

正本：教育部技術型高級中等學校國語文推動中心服務學校

副本：教育部國民及學前教育署(含附件)、國立臺灣師範大學(機電工程學系技術型高中課程推動工作圈)(含附件)、本中心行政組(含附件)



主任委員 高 瑞 賢

裝

訂



線



教育部技術型高級中等學校國語文推動中心

112 學年度「簡報製作暨口語表達培訓系列研習」實施計畫

壹、辦理依據

教育部技術型高級中等學校國語文推動中心學校 112 學年度工作計畫辦理

貳、辦理單位

- 一、指導單位：教育部國民及學前教育署
- 二、主辦單位：教育部技術型高級中等學校國語文推動中心（高雄市立高雄高級工業職業學校，以下簡稱本中心）


參、活動目的

- 一、為融入及發展國語文課綱「學習表現」之「口語表達」，並依據教師現場教學需求，本年度訂定為本中心課程推動主題。
- 二、促進國語文及專業群科教師之對話與合作，設計跨領域、跨科目之素養導向多元評量，並藉以展現技術型高中之群科特色。
- 三、提升教師指導「口語表達」、「簡報製作」之相關知能，藉由教學引導與模組化架構，幫助教師提升教學效能，俾利引導學生建立邏輯清晰、條理分明且易感易理解之表達內容。

肆、辦理方式（系列研習場次一）

- 一、研習對象：限 40 人參加，若報名人數超額，則以下列條件及報名時間依序錄取之。
 - （一）本中心所服務學校之國語文教師（技術型高中、普通型及綜合型高中設有專業群科或專門學程者）優先。
 - （二）其他高級中等學校教師。
- 二、報名方式：即日起至 112 年 11 月 3 日（星期五）前，請逕自報名網址完成報名。
報名網址：<https://form.jotform.com/232751867568471>，或登錄教師在職進修網，搜尋課程代碼【4076223】進行報名。

三、研習資訊：研習錄取名單，將於 112 年 11 月 6 日（星期一）E-MAIL 通知。

研習日期：112 年 11 月 14 日（星期二）			
研習地點：高雄高工 和平樓 3 樓多功能 E 化教室（高雄市三民區建工路 419 號）			
報名截止日期：112 年 11 月 3 日（星期五）			
時間	內容	講師/主持人	備註
09：30～09：50	報 到		報名網址： https://form.jotform.com/232751867568471 
09：50～10：00	開 幕 式		
10：00～12：00	簡報視覺溝通與 實作技巧 I	FAHAHA 簡報工作室 專業講師 翁順法	
12：00～13：00	午 餐		
13：00～17：00	簡報視覺溝通與 實作技巧 II	FAHAHA 簡報工作室 專業講師 翁順法	

四、注意事項：

- （一）本活動將配合中央政府及高雄市政府最新防疫措施，若有相關注意事項，將於公告錄取名單時一併公告周知。
- （二）欲參加者請務必於時間內完成報名，**恕不接受逾期或現場報名者**。
- （三）本活動不提供研習電子檔資料。
- （四）為響應環保及減塑減碳，請參加人員務必自行攜帶環保杯。
- （五）將視參加人員實際上課情形核予研習時數。

五、聯絡方式：

- （一）承 辦 人：魏玲蓉小姐。
- （二）聯絡電話：(07) 381-5366 轉 2281。
- （三）E-MAIL：r041121@ksvs.kh.edu.tw
- （四）地 址：高雄市三民區建工路 419 號（國語文推動中心）。

《研習地點位置圖》

高雄市立高雄高級工業職業學校

KAOSIUNG MUNICIPAL KAOSIUNG INDUSTRIAL HIGH SCHOOL



【圖示說明】



《交通資訊》

【高鐵】：由左營高鐵站直接轉公車 16A 至高雄科大（建工）

【捷運】：由後驛站直接轉公車紅 30 至高雄科大（建工）

【火車】：由高雄火車站直接轉公車紅 30 至高雄科大（建工）

【公車】：可搭乘以下車號抵達

◎高雄科大（建工）：16、217、33、37、53、8008、8009、8021、8041、8049、81、紅 30A、紅 30B（寒暑假停駛）、黃 1 線

◎高雄高工：0 北、0 南、168 環狀東幹線、168 環狀西幹線、33、37、81、8503

【自行開車】：

路線 1：下九如交流道往高雄市區方向→九如路→大昌路→建工路

路線 2：下中正交流道往高雄市區方向→中正路→大順路→建工路

路線 3：小港機場往高雄市區方向→中山路→博愛路→同盟路→建工路

路線 4：高鐵左營站→下九如交流道往高雄市區方向→九如路→大昌路→建工路。

備註：校內停車位有限，請盡量搭乘大眾運輸前往。