

檔 號：  
保存年限：

## 法務部 書函

地址：100204臺北市中正區重慶南路1段  
130號

承辦人：鄧令利

電話：02-21910189#2509

電子信箱：lilytgtw@mail.moj.gov.tw

受文者：敦品中學

發文日期：中華民國112年9月23日

發文字號：法綜決字第11200241800號

速別：普通件

密等及解密條件或保密期限：

附件：如說明 (A11000000F\_11200241800A0C\_ATTCH1.pdf)

主旨：轉知國立故宮博物院111年年報電子檔業已置於該院官網  
「認識故宮」項下「年報」專區，請自行參考運用，請查  
照。

說明：依國立故宮博物院112年9月22日台博綜字第1120011857號  
函辦理，檢附原函影本1份。

正本：本部直屬各機關(已副知所屬，無庸轉行)

副本：臺灣高等檢察署所屬各機關(含附件)、法務部矯正署所屬各機關(含附件)、法務  
部行政執行署所屬各機關(含附件)、本部各單位(含附件)



敦品中學 1120923



11200118270

檔 號：  
保存年限：

## 國立故宮博物院 函

地址：11143 臺北市士林區至善路二段221  
號

承辦人：黃盛偉

電話：02-28812021#2923

傳真：02-28811125

電子信箱：swh0305@npm.gov.tw

受文者：法務部

發文日期：中華民國112年9月22日

發文字號：台博綜字第1120011857號

速別：普通件

密等及解密條件或保密期限：

附件：

主旨：本院111年年報電子檔已置於本院官網「認識故宮」項下  
「年報」專區，歡迎各機關參考運用，請查照轉知。

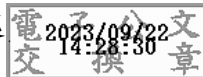
說明：旨揭年報電子檔請至本院官方網站下載參閱：

[https://www.npm.gov.tw/Articles.aspx?](https://www.npm.gov.tw/Articles.aspx?sno=02000050&l=1)

[sno=02000050&l=1](https://www.npm.gov.tw/Articles.aspx?sno=02000050&l=1)。

正本：行政院教育科學文化處、行政院各部會、各縣市政府文化局(處)、各縣市政府教育局(處)

副本：本院綜合規劃處



法務部 1120922



11200241800