

新北市立淡水高級商工職業學校 函

地址：251新北市淡水區商工路307號
承辦人：王重乃
電話：02-2623-3664
傳真：02-2623-7107
電子信箱：sta100408@gmail.com

受文者：敦品中學

發文日期：中華民國111年9月8日

發文字號：新北淡高實字第1119628502號

速別：普通件

密等及解密條件或保密期限：

附件：如主旨（請至附件下載區(https://doc2-attach.ntpc.gov.tw/ntpc_sodatt/)
下載檔案，共有1個附件，驗證碼：895TGKBRD)

主旨：檢送111學年度技術型高級中等學校餐旅群科中心「分區
諮詢輔導會議暨素養教學與試題設計及課程計畫與規劃填
報研習(北、中區)」實施計畫1份，敬請務必派員參加，
並惠允公差假及課務派代，請查照。

說明：

一、依據教育部技術型高級中等學校餐旅群科中心111學年度工
作計畫辦理。

二、研習時間、地點：

北區：111年9月27日(星期二)上午9時20分至下午4時40分假市立
淡水商工勤學樓1樓聚賢廳(新北市淡水區商工路307號)辦
理。

中區：111年10月6日(星期四)上午9時20分至下午4時40分假嶺東
科技大學春安校區昌雲樓5樓501教室(台中市南屯區嶺東
路1號)辦理。

三、報名對象：全國餐旅群學校餐飲科(學程)及觀光科(學程)
主任及教師，各計60名，2場次共計120名。

敦品中學 1110908



11100079610

四、報名方式：請至全國教師在職進修資訊網線上報名

(<http://www3.inservice.edu.tw>)，報名日期自9月12日起至9月20日止，課程代碼：

(一)北區：3537647。

(二)中區：3537651。

五、為避免教育資源之浪費，錄取教師若屆時無法參加或全程參與，請務必提前告知本中心，研習無故未到將比照公民營研習規定停權3年，若有重大事故不便出席再請函文舉證至本中心，以免影響個人之權益。

六、為因應新型冠狀病毒肺炎疫情以維護參與人員健康，請參與人員全程佩戴口罩。進入會場前量測體溫，額溫攝氏37.5度以上不得參與活動。若有發燒、咳嗽或非過敏性流鼻水等呼吸道症狀請勿與會。

七、出席人員往返研習地點之差旅費由各服務單位按相關規定報支。

八、研習相關事宜請參閱餐旅群科中心網站(<https://vtedu.mt.ntnu.edu.tw/nss/s/shc/index>)，如有任何疑義請洽本案專任助理何心盈小姐、王重乃先生，電話(02)2623-3664。

正本：宜蘭縣立南澳高級中學、國立頭城高級家事商業職業學校、國立蘇澳高級海事水產職業學校、國立羅東高級商業職業學校、基隆市私立培德高級工業家事職業學校、國立臺灣海洋大學附屬基隆海事高級中等學校、輔仁大學學校財團法人基隆市輔大聖心高級中學、光隆學校財團法人基隆市光隆高級家事商業職業學校、新北市私立豫章高級工商職業學校、新北市私立莊敬高級工業家事職業學校、智光學校財團法人新北市智光高級商工職業學校、新北市私立樹人高級家事商業職業學校、穀保學校財團法人新北市穀保高級家事商業職業學校、新北市私立南強高級工商職業學校、新北市立金山高級中學、新北市私立開明高級工業商業職業學校、新北市私立醒吾高級中學、新北市立淡水高級商工職業學校、東海中學學校財團法人新北市東海高級中學、能仁學校財團法人新北市能仁高級家事商業職業學校、新北市私立光華高級商業職業進修學校、新北市私立中華商業海事職業學

校、開南學校財團法人臺北市開南高級中等學校、臺北市私立稻江高級商業職業學校、臺北市私立稻江高級護理家事職業學校、臺北市私立喬治高級工商職業學校、臺北市私立開平餐飲職業學校、臺北市私立東方高級工商職業學校、臺北市私立滬江高級中學、臺北市私立大誠高級中學、育達學校財團法人臺北市私立普林思頓高級中等學校、臺北市私立金甌女子高級中學、韻鏗學校財團法人臺北市協和祐德高級中等學校、臺北市私立志仁高級中學職業進修學校、臺北市私立南華高級中學職業進修學校、啟英學校財團法人桃園市啟英高級中等學校、方曙學校財團法人桃園市方曙商工高級中等學校、永平學校財團法人桃園市私立永平工商高級中等學校、清華學校財團法人桃園市清華高級中等學校、桃園縣私立成功高級工商職業學校、光啟學校財團法人桃園市光啟高級中等學校、新興學校財團法人桃園市新興高級中等學校、至善學校財團法人桃園市至善高級中等學校、大興學校財團法人桃園市大興高級中等學校、桃園育達學校財團法人桃園市育達高級中等學校、天主教振聲學校財團法人桃園市振聲高級中等學校、敦品中學、桃園市立羅浮高級中等學校、新竹市世界高級中學、新竹市私立光復高級中學、新竹縣仰德高級中學、新竹縣私立東泰高級中學、新竹縣私立忠信高級中學、國立關西高級中學、誠正中學、苗栗縣私立中興高級商工職業學校、苗栗縣私立龍德家事商業職業學校、苗栗縣私立育民高級工業家事職業學校、苗栗縣私立君毅高級中學、苗栗縣私立大成高級中學、苗栗縣立三義高級中學、國立中興大學附屬臺中高級農業職業學校、臺中市私立新民高級中學、明德學校財團法人臺中市明德高級中學、宜寧學校財團法人臺中市宜寧高級中學、臺中市私立嶺東高級中學、臺中市私立青年高級中學、嘉陽學校財團法人臺中市嘉陽高級中學、臺中市私立僑泰高級中學、臺中市私立慈明高級中學、臺中市私立大明高級中學、臺中市立霧峰農業工業高級中等學校、臺中市明台高級中學、臺中市私立明道高級中學、臺中市私立玉山高級中學、臺中市私立致用高級中學、葳格學校財團法人臺中市葳格高級中學、臺中市立臺中家事商業高級中等學校、彰化縣私立大慶高級商工職業學校、國立溪湖高級中學、彰化縣私立達德高級商工職業學校、國立北斗高級家事商業職業學校、勵志中學、同德學校財團法人南投縣同德高級中等學校、國立仁愛高級農業職業學校、國立水里高級商工職業學校、雲林縣私立大成高級商工職業學校、義峰學校財團法人雲林縣義峰高級中學、雲林縣私立大德工業商業職業學校、嘉義市私立興華高級中學、國立嘉義高級家事職業學校、嘉義市私立東吳高級工業家事職業學校、國立華南高級商業職業學校、嘉義縣私立萬能高級工商職業學校、嘉義縣私立協志高級工商職業學校、臺南市私立南英高級商工職業學校、國立臺南家齊高級中等學校、臺南市亞洲高級餐旅職業學校、國立臺南高級商業職業學校、臺南光華學校財團法人臺南市光華高級中學、臺南市私立長榮女子高級中學、臺南市私立長榮高級中學、臺南市私立育德工業家事職業學校、國立曾文高級家事商業職業學校、國立玉井高級工商職業學校、國立臺南大學附屬高級中學、國立新營高級工業職業學校、臺南市私立新榮高級中學、崑山國際學校財團法人臺南市崑山高級中等學校、陽明學校財團法人臺南市陽明高級工商職業學校、臺南市六信高級中學、高雄縣私立高苑高級工商職業學校、國立鳳山高級商工職業學校、中山學校財團法人高雄市中山高級工商職業學校、高雄縣私立高英高級工商職業學校、新光學校財團法人高雄市新光高級中學、佛光山學校財團法人高雄市普門高級中學、高雄縣私立旗美高級商工職業學校、華德學校財團法人高雄市華德高級工業家事職業學校、高雄市私立三信高級家事商業職業學校、國際學校財團法人高雄市國際商工高級中等學校、高雄市私立復華高級中學、立志學校財團法人高雄市立志高級中學、高雄市私立樹德高級家事商業職業學校、高雄市立三民高級家事商業職業學校、高雄市立楠梓高級中學、高雄市私立大榮高級中學、國立高雄餐旅大學附屬餐旅高級中等學校、國立旗山高

裝



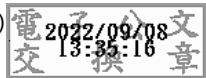
87

線



級農工職業學校、明陽中學、瑞平分校、屏榮學校財團法人屏東縣屏榮高級中學、屏東縣私立日新高級工商職業學校、國立佳冬高級農業職業學校、國立恆春高級工商職業學校、屏東縣私立民生高級家事商業職業學校、國立東港高級海事水產職業學校、國立屏北高級中學、國立金門高級農工職業學校、國立馬祖高級中學、國立花蓮高級農業職業學校、四維學校財團法人花蓮縣四維高級中學、上騰學校財團法人花蓮縣上騰高級工商職業學校、國立玉里高級中學、國立光復高級商工職業學校、國立臺東高級商業職業學校、國立成功商業水產職業學校、臺東縣立蘭嶼高級中學、國立關山高級工商職業學校、未來學校財團法人臺東縣育仁高級中等學校、臺東縣私立公東高級工業職業學校、國立澎湖高級海事水產職業學校、國立馬公高級中學、法務部矯正署、各縣市政府教育單位

副本：教育部國民及學前教育署、國立臺灣師範大學科技與工程學院機電工程學系(技術型高級中等學校群科課程推動工作圈)、技術型高級中等學校餐旅群科中心(均含附件)



裝

訂



線

