

財團法人大學入學考試中心基金會大學入學考試中心 心 函

地址：100971臺北汀州郵局第64號信箱
(106032臺北市大安區舟山路237號)
聯 絡 人：吳旻娟
聯絡電話：(02)2366-1416分機242
傳真：(02)2367-2321

受文者：誠正中學桃園分校

發文日期：中華民國109年09月08日
發文字號：考研字第1090900006號
速別：速件
密等及解密條件或保密期限：
附件：(附件一507.pdf)

主旨：本中心辦理「111學年度起適用之大學入學考試『參考試卷』宣導會議」，敬邀貴校教師報名參加。

說明：

- 一、本中心訂於民國109年10月至11月舉辦旨揭會議。
 - (一)地理科：109年10月5日、109年10月12日。
 - (二)公民與社會科：109年10月8日、109年11月13日。
 - (三)社會科：109年10月8日、109年11月13日。
- 二、預定辦理之學科名稱、會議日程、會議地點、網路報名時間、人數限制以及聯絡方式等內容，請詳見附件一。
- 三、會議採網路報名（請至大考中心首頁 <https://www.ceec.edu.tw/>【108課綱命題精進】的【研習訊息】），報名密碼：【請洽承辦人】。
- 四、每校名額不限，每場次報名順序至額滿為止。
- 五、會議將提供研習時數，並於會後匯入「全國教師在職進修資訊網」。與會教師報名前請先確認是否已於該資訊網申



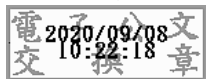
請個人帳號。

六、出席會議請全程戴口罩，並落實個人衛生防護。

七、敬請同意給予出席人員公（差）假及課務排代，其相關費用請在貴校對應項目中報支。

正本：誠正中學桃園分校

副本：



裝

訂

87

線

「111 學年度起適用之大學入學考試『參考試卷』宣導會議」

壹、目的：

因應 108 學年度實施十二年國教新課綱，以及 111 學年度起適用之大學多元入學方案，大學入學考試中心(簡稱本中心)執行教育部補助配合國教新課綱與考招新方案「命題精進與題庫建置」計畫，依規劃於 111 年新的大學入學考試之前，持續舉辦各類型相關研習活動、座談或諮詢會議、公告試題研發所完成的正式文件，並強化宣導與溝通，以利各界了解未來考試的調整。

值此新課綱施行之初，本中心於 108 年 9 月底正式公告適用 111 學年度起之大學入學考試各考科「考試說明」，並於 109 年 8 月中完成所有考科參考試卷公告，包括：學科能力測驗國文(含國寫)、英文、數學 A、數學 B、社會、自然六考科；分科測驗數學甲、歷史、地理、公民與社會、物理、化學、生物七考科；以及高中英語聽力測驗。

本次會議對象以高中學科教師為主，主要目的是協助高中學科教師理解及掌握 111 學年度起適用之大學入學考試「參考試卷」內容，包括：測驗範圍、試卷架構(題型、題數、配分等)、命題特色等，以促進對該學科素養導向試題的了解，期使高中教師從段考開始，以漸進的方式融入素養導向評量，並能深化教學設計，落實新課綱核心素養之精神。

貳、辦理單位：

- 一、指導單位：教育部
- 二、主辦單位：大學入學考試中心
- 三、協辦單位：各協辦高中

參、研習日程與報名資訊：

各學科(01)(02)場次報告內容相同，各校擇一參加即可。

學科名稱	會議日程	會議地點	報名時間	人數限制	聯絡方式
地理科(01)	109年10月05日 (星期一) 09時00分至12時40分	大考中心	109年09月11日(星期五)9時 至09月25日(星期五)17時	40人	(02)23661416 分機242 吳小姐
地理科(02)	109年10月12日 (星期一) 09時00分至12時40分	台中女中	109年09月11日(星期五)9時 至09月28日(星期一)17時	40人	(02)23661416 分機242 吳小姐
公民與社會科(01)	109年10月08日 (星期四) 09時30分至12時00分	大考中心	109年09月11日(星期五)9時 至09月25日(星期五)17時	40人	(02)23661416 分機242 吳小姐
公民與社會科(02)	109年11月13日 (星期五) 09時30分至12時00分	前鎮高中	109年10月05日(星期一)9時 至10月23日(星期五)17時	40人	(02)23661416 分機242 吳小姐
社會科(01)	109年10月08日 (星期四) 13時00分至16時30分	大考中心	109年09月11日(星期五)9時 至09月25日(星期五)17時	40人	(02)23661416 分機220 陳小姐
社會科(02)	109年11月13日 (星期五) 13時00分至16時30分	前鎮高中	109年10月05日(星期一)9時 至10月23日(星期五)17時	40人	(02)23661416 分機220 陳小姐

肆、議程：

「111 學年度起適用之大學入學考試『參考試卷』宣導會議—地理科」

時間	內容	報告人／主持人
09:00-09:30	報到	
09:30-10:00	111 學年度起適用之大學入學考試考試說明、 參考試卷及混合題型簡介	大學入學考試中心 學科研究員
10:00-11:20	分科測驗地理考科參考試卷簡介	大學入學考試中心 研發計畫團隊教授
11:20-11:30	茶敘	
11:30-12:40	綜合座談及分享	大學入學考試中心 研發計畫團隊教授
12:40	賦歸	

「111 學年度起適用之大學入學考試『參考試卷』宣導會議—公民與社會科」

時間	內容	報告人／主持人
09:30-10:00	報到	
10:00-10:20	111 學年度起大考變革 與閱卷流程簡介	大學入學考試中心 學科研究員
10:20-11:20	111 學年度起適用之 分科測驗公民與社會考科參考試卷簡介	大學入學考試中心 研發計畫團隊教授
11:20-12:00	綜合座談	大學入學考試中心 研發計畫團隊教授
12:00	賦歸	

「111 學年度起適用之大學入學考試『參考試卷』宣導會議—社會科」

時間	內容	報告人／主持人
13:00-13:30	報到	
13:30-13:50	111 學年度起大考變革 與閱卷流程簡介	大學入學考試中心 學科研究員
13:50-14:50	111 學年度起適用之 學測社會考科參考試卷簡介	大學入學考試中心 研發計畫團隊教授
14:50-16:30	綜合座談	大學入學考試中心 研發計畫團隊教授
16:30	賦歸	

伍、注意事項：

- 一、各場次會議一律採網路報名。
- 二、報名成功後，系統將自動回覆**報名成功信函**，可至報名活動場次之【名單】查詢。
- 三、若要取消報名，請至【研習活動】頁面的右上角點選【取消報名】，填入【報名序號】後即可取消該場次的報名活動。
- 四、出席會議請全程戴口罩，並落實個人衛生防護。

- 五、為響應環保及落實節能減碳政策，請儘量利用大眾交通運輸工具前往會議場地，並請自備水杯。
- 六、若有疑問請洽**研習日程與報名資訊中之聯絡方式**，或洽(02)2366-1416 轉分機 242 吳小姐、分機 220 陳小姐。